



JAKPRO



LRT JAKARTA

A member of the JAKPRO Group of Companies



LRT JAKARTA

November 2018

moving people, connecting communities



LRT Jakarta

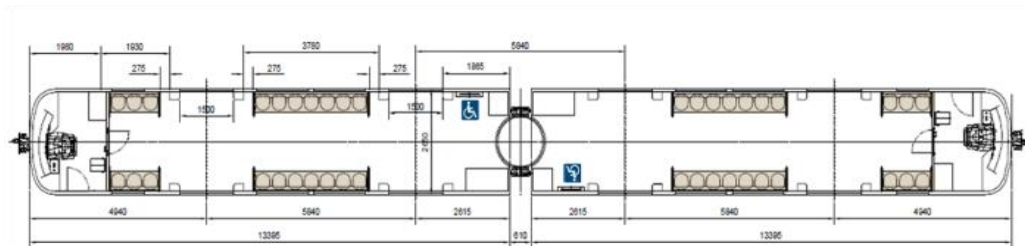


@lrtjakarta



LRT Jakarta

www.lrtjakarta.co.id



Spesifikasi dan sistem umum Sarana LRT Jakarta:

- Ukuran: (P) 15m (L) 2.65m (T) 3.68m
- Lebar Sepur : 1435 mm (*Standard Gauge*)
- Metode & Pasokan Kelistrikan : *3rd rail* & pasokan listrik 750 VDC
- Kecepatan Maksimum Desain : 90 km/jam
- Kapasitas Penumpang : 270 orang per *trainset* (2 kereta)
- Terdiri dari 3 *bogie* pada tiap *trainset* yaitu 2 *Bogie Motor* dan 1 *Articulated Bogie Trailer*

Elevated LRT



- Jalur tersendiri dan terpisah dari lalu lintas jalan raya
- Metode kelistrikan dengan 3rd rail
- Headway dapat mencapai 3 – 10 menit
- Rata-rata kecepatan operasi 40-60 km/jam
- Dapat mencapai kapasitas tinggi antara 7,500-20,000 penumpang
- Jarak pemberhentian dari 800 m – 2.5 Km
- Lebar sepur 1435 mm

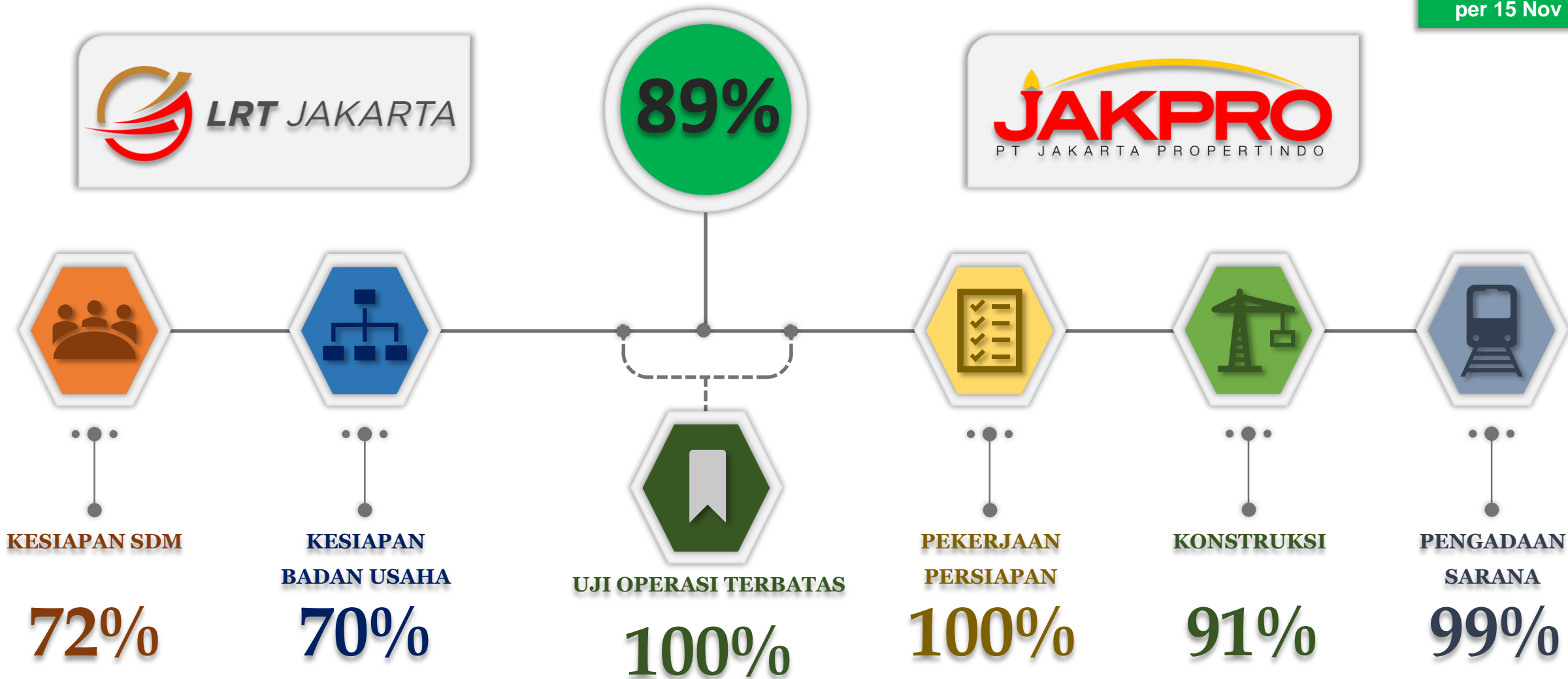
- Operation Control Center (OCC) sebagai pusat pengendali dan kontrol operasional
- Platform Screen Door (PSD) sebagai pembatas antara peron dan kereta
- Lift dan escalator
- Pantauan 24 jam pada Station Control Room melalui CCTV
- Passenger Help Point melalui intercom stasiun

OCC & Facilities



Kemajuan Kesiapan Operasional LRT Jakarta

per 15 Nov 2018




Sumber Progress Konstruksi:

- Bi-Weekly Report SBU LRT_15 Nov 2018

Rencana Pola Operasi LRT Jakarta


Weekdays 06:00 – 22:00
 
Weekend/Holidays


3-4 Rangkaian LRV jam operasional
 

kapasitas hingga **1080** penumpang
 

Rangkaian LRV jam normal **1**

 Kapasitas hingga **270** penumpang
 

Rencana Headway



5-15 menit baik pada hari normal maupun hari libur

Trip




245-282 jumlah perjalanan kereta dalam 1 hari

jarak tempuh **5.8** kilometer
 


Rawamangun total waktu tempuh **13** menit Kelapa Gading

Waktu tempuh antar stasiun **1-2.5** menit

- 6 Elevated Station**
-  Pegangsaan Dua
 -  Boulevard Utara
 -  Boulevard Selatan
 -  Pulomas
 -  Equestrian
 -  Velodrome



Depo untuk perawatan sarana / Light Rail Vehicle (LRV)

Meliputi *Bogie & General Warehouse, Ramp Bridge, APSS, Stabling Yard, Light & Heavy Maintenance*

MCC & Admin

Pusat kontrol operasional LRT Jakarta



Integration

Moda transportasi antara LRT Jakarta dan Transjakarta



-  Stasiun Velodrome
-  Koridor 4

Asumsi Pola Operasi LRT Jakarta Tahun 2019



Stamformasi:

6 LRV (*Light Rail Vehicle*) + 2 LRV Cadangan
1 LRV = 2 Car

Rata-rata kecepatan kereta:

± 50 KM/Jam



Jam Operasional:

06:00 – 22:00 WIB
16 jam pelayanan

Waktu Tempuh Perjalanan:

± 13 menit

Depo Kelapa Gading – Velodrome Rawamangun



Jarak:

5.8 KM
Depo Kelapa Gading – Velodrome Rawamangun

Frekuensi:

245 weekdays – 282 weekend
Total lintas kereta dalam satu hari



Rencana Headway:

5 menit pada saat peak hour
15 menit pada saat normal hour
Jarak antar keberangkatan kereta

Naik Turun Penumpang

± 30 detik



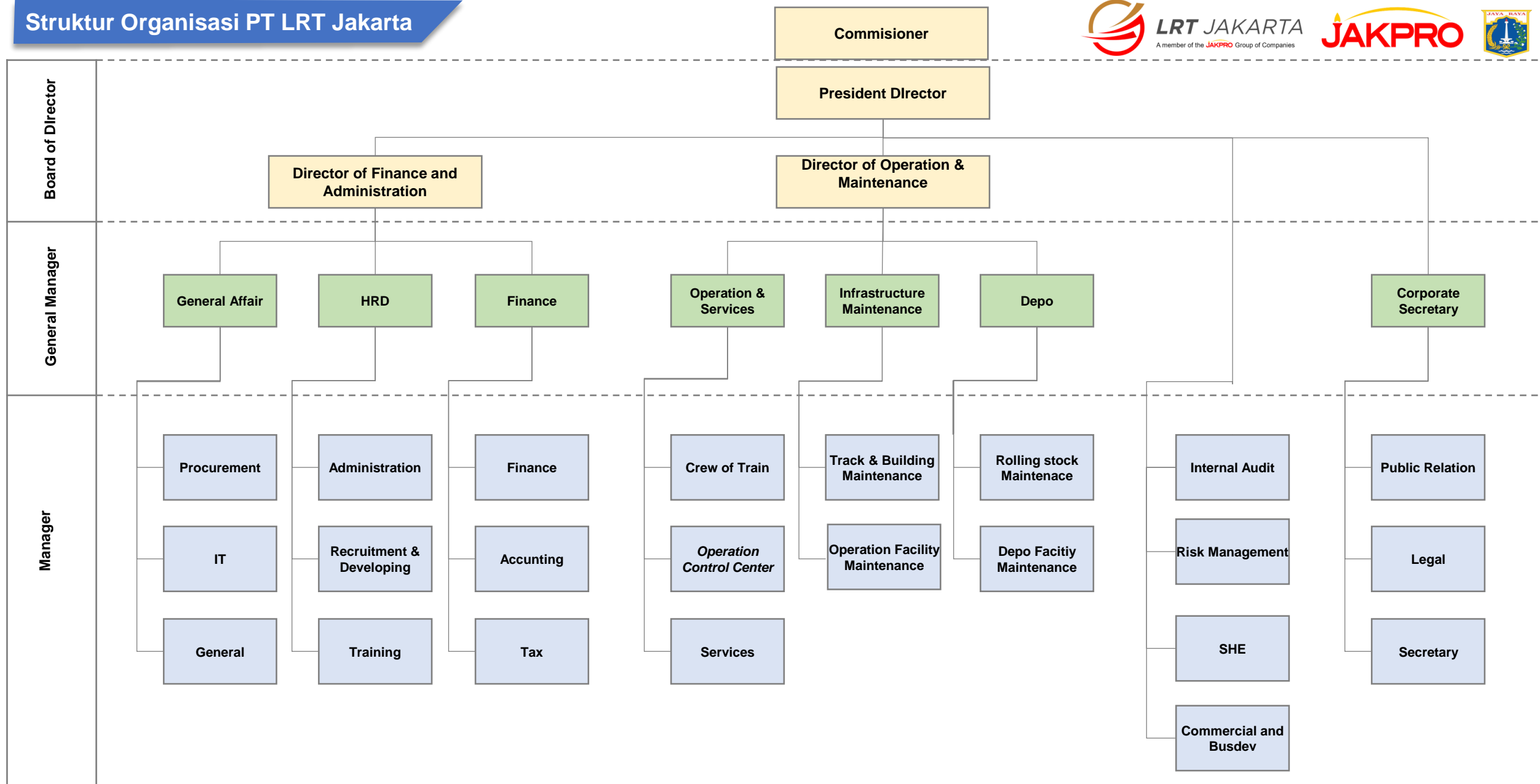
Target Ridership:

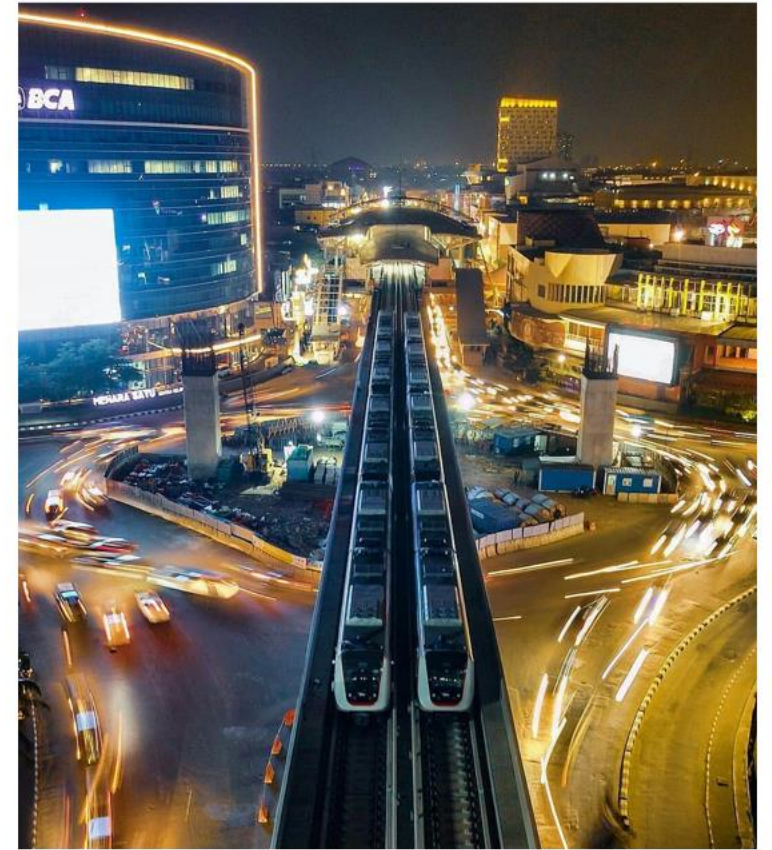
14.225 penumpang per hari (tahun 2019).

Ramp up s.d. 40.000 penumpang per hari pada tahun 2021.

Sumber:

- PT Mott MacDonald Indonesia.
- KRNA.





Terima Kasih



moving people, connecting communities



LRT Jakarta



@lrtjakarta



LRT Jakarta

www.lrtjakarta.co.id